

XI.1 AZ ÉPÍTMÉNY KÉSZÜLTSGEI FOKA NEM MEGFELELŐ

A gipsz alapú termékek használata az építkezésen bizonyos készüeltségi fokot feltételez. Legfontosabb követelmények elsősorban az adott hely páratartalma és hőmérséklete. Az olyan körülmények, ahol a gipszkarton kültéri időjárási viszontagságainak van kitéve (lásd 1. és 2. kép) egészen biztosan rontanak az eredmény minőségén.

XI.2 A SZAKIPARI MUNKÁK IDŐZÍTÉSE NEM MEGFELELŐ

Az egyes szakipari munkák nem körültekintő időzítése, valamint az, hogy az előző iparos munkájára általában nem vigyáznak eléggé az őt követő szakemberek, mindenképpen problémához, sőt gyakran meghibásodásokhoz vezetnek. Ezek a problémák az építkezéssel kapcsolatos nem megfelelő, vagy hiányzó kommunikációból erednek. A kialakuló helyzetet szemlélteti a 3. kép, amely azt mutatja meg, hogy a szaniterek felfogatása miként „szakítja meg” a keresztirányú CW-profil.

XI.3 AZ ELEKTROMOS INSTALLÁCIÓK HIBÁS VEZETÉSE A VÁLASZFALAKBAN

A válaszfalakban az elektromos installációkat a CW-profilok H bemetszésein keresztül vezetjük. Soha nem a CW-profilok fölött (lásd 4. kép), amikor is fennáll a kábelek „átmetszésének” veszélye a mennyezet esetleges mozgása során.



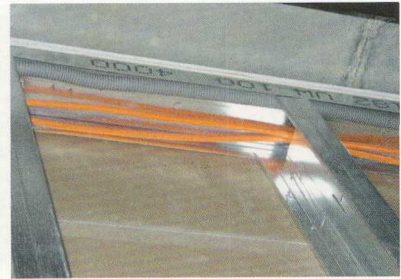
1.kép



2.kép



3.kép



4.kép