

Függőleges profilok szerelése

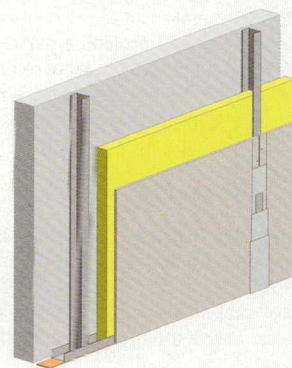
Az állítható kengyelek rögzítését követően egymás után felszereljük a függőleges CD-profilokat. A CD-profilok hosszát úgy választjuk meg, hogy miután a CD-profil behelyeztük az alsó UD-profilba, a CD-profil felső vége és a mennyezet közötti távolság kb. 10 mm legyen. Az UD- és CD-profilokat nem rögzítjük egymáshoz. A CD-profilokat a padlóra rögzített UD-profilokba való betolásukat követően függőleges helyzetbe állítjuk, és lemezcsavarak segítségével a korábban felszerelt állítható kengyelekhez rögzítjük őket. Kengyelenként 2 db Opel csavar szükséges. Az olyan előtétfalaknál, amelyek magassága meghaladja a CD-profilok standard magasságát, lehetőség van a CD-profilokat hosszában toldani. A toldást CD-profilhoz való toldó elem segítségével végezzük. Az egymással szomszédos CD-profilok toldásai ne kerüljenek azonos magasságba, minimum 1,25 m magassági szintkülönbséggel egyenek eltolva.

VII. 2.2.2 Szabadon álló előtétfal

Függőleges profilok szerelése

Első lépésben gondosan kimérjük az előtétfal szerkezetének helyét, és megvizsgáljuk az alapszerkezet egyenességét.

A CW- és UW-profilokból készülő szerkezet szerelése azonos a válaszfal szerkezetének szerelésével, lásd. 107-112. oldal, III.4.1.1 fejezet.



Figyelem!

Tekintettel arra, hogy borítás csak az egyik oldalra kerül, a szabadon álló előtétfal merevsége nagymértékben korlátozott, ezért ezen falltípus magassági korlátja is jelentősen alacsonyabb, mint a hasonló szerkezeten megépített válaszfalnak – (lásd. szerkezetek táblázata 178. oldal).

