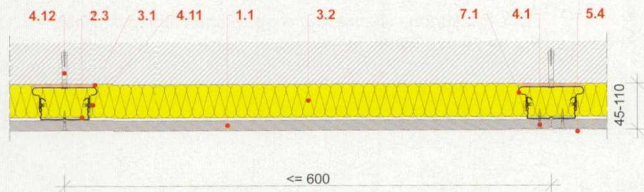


7/1. TÁBLÁZAT: RIGIPS Falburkolatok ETA - folytatás

Rövid jelölés: profilméret/ falvastagság	Gipszkarton burkolat	Megengedett falmagasság, ha a CW-profilok távolsága 60 cm: alkalmazási terület [m]		A megadott tűzállósági teljesít- ményhez megengedett falmagasság	Tűzállósági határérték	Alkalmazott ásványgyapot: vastagság/típus		Rendszer kód ETA 17/0730 szerint	Súlyozott hangszigetelési érték Rw (Fw+C)	
		I.m	II.m			[m]	[EI perc]			[mm]
FALBURKOLAT ÁLLÍTHATÓ KENGYELEKKEL A2										
CD 27/60	Blue Accoustic 12,5	A CD-profilok 90 cm-ként a szerkezeti falhoz vannak rögzítve az állítható kengyelekkel. Nem független szerkezet. Max. 10 méter magasságig.	3*	EI 15	-	-	K7	-		
CD 27/60	Blue Acoustic 12,5		3*	EI 15	50	Isover Akusto	K7	55-53) ^a		
CD 27/60	2x Blue Acoustic 12,5		3*	EI 15	-	-	K8	-		
CD 27/60	RF 12,5		3*	EI 20	50	Isover Akusto	J1	12-15 dB javítóérték		
CD 27/60	RF 12,5		-	-	-	-	J2	-		
CD 27/60	2xRF 12,5		3*	EI 20	50	Isover Akusto	J3	12-15 dB javítóérték		
CD 27/60	RF 15		3*	EI 20	50	Isover Akusto	J4	-		

^a - 10 cm vastag Ytong falazat elé építve, azzal együtt teljesíti.

*A tűzvédelmi teljesítményhez megengedett falmagasság a meglévő falszerkezetre általánosan nehezedő teher és az adott helyiségben előforduló szélteher következtében létrejövő alakváltozás függvénye. A falszerkezet tűzvédelmi teljesítménye olyan magasságig igazolható, ameddig az alakváltozás nem haladja meg a 100 mm-t.



- 1.1 Rigips gipszkarton építőlemez
- 2.3 Rigiprofil CD 27/60
- 2.4 Rigiprofil UD 30
- 3.1 Szigetelő szivacscsík
- 3.2 Ásványgyapot szigetelés
- 4.1 Rigips 212/25 önmetsző gipszcső csavar
- 4.11 Opel csavar 13
- 4.12 Beütődübel 6/40 (műanyag)
- 5.4 Üvegszövet hézagerősítő szelég
- 7.1 Állítható kengyel (3-6; 6-9; 9-12)